

Canopée déploie ses ailes



©Tom Van Oossanen

- DOSSIER DE PRESSE -

24 août 2023

Canopée : premier cargo industriel hybride propulsé par le vent



Pavillon français [RIF]
IMO : 9924120



Armateur



Affréteur



Client

DIMENSIONS DU NAVIRE :

Longueur : 121 m

Largeur : 22 m

Hauteur des ailes : 37 m

Tirant d'eau : de 3,8 m à 5 m

Tirant d'air : 49,9 m à 52,1m

PROPULSION HYBRIDE :

2 moteurs diesel de 3 840 kW

4 Oceanwings® de 363 m² chacune



Canopée est une première mondiale. Premier navire industriel hybride vélique et thermique, il bat pavillon français. Développé pour répondre notamment aux besoins logistiques d'ArianeGroup, ce navire nouvelle génération assurera le transport des pièces du lanceur Ariane 6 des ports Européens vers le port de Pariacabo à Kourou en Guyane pour les 15 prochaines années. Ariane 6 est un programme géré et financé par l'Agence spatiale européenne (ESA). En tant que maître d'œuvre et autorité de conception du lanceur, ArianeGroup en assure le développement et la production avec ses partenaires industriels, ainsi que la commercialisation via sa filiale Arianespace.

Canopée ouvre la voie pour un transport maritime plus responsable

Une préoccupation commune face à un enjeu de taille

Le secteur du transport maritime est responsable de 3% des émissions de gaz à effet de serre. 90% des biens consommés dans le monde sont transportés par la mer, une tendance qui s'est accentuée ces dernières années avec une augmentation de 250% du volume de marchandises transportées en 40 ans. Les armateurs de navires étudient différentes solutions techniques pour décarboner le secteur. À ce jour, même si de nombreuses solutions sont imaginées, peu sont mises en œuvre ; nous en sommes aux balbutiements.

Une véritable avancée pour un transport maritime plus responsable

C'est dans ce contexte que Canopée, premier navire industriel hybride équipé d'ailes affalables a été imaginé. La combinaison d'une propulsion diesel et d'une assistance vélique sur un cargo de cette taille (121 m de long et 22 m de large) marque une véritable avancée dans la stratégie de décarbonation du transport maritime industriel. Avec ses quatre ailes, le navire ambitionne une réduction annuelle moyenne de sa consommation de combustible de l'ordre de 30% et donc de son bilan CO₂ associé.

Une approche opportuniste qui répond aux enjeux commerciaux

L'assistance vélique permet l'utilisation du vent : ressource naturelle et illimitée comme levier de réduction de l'empreinte environnementale du navire et ainsi contribue au développement d'un transport maritime plus responsable. Cette approche « opportuniste » et non « restrictive » répond aux enjeux environnementaux sans les opposer aux enjeux commerciaux car ce mode d'utilisation n'affecte pas les performances du navire.

Canopée : une somme d'expertises au service d'un but commun

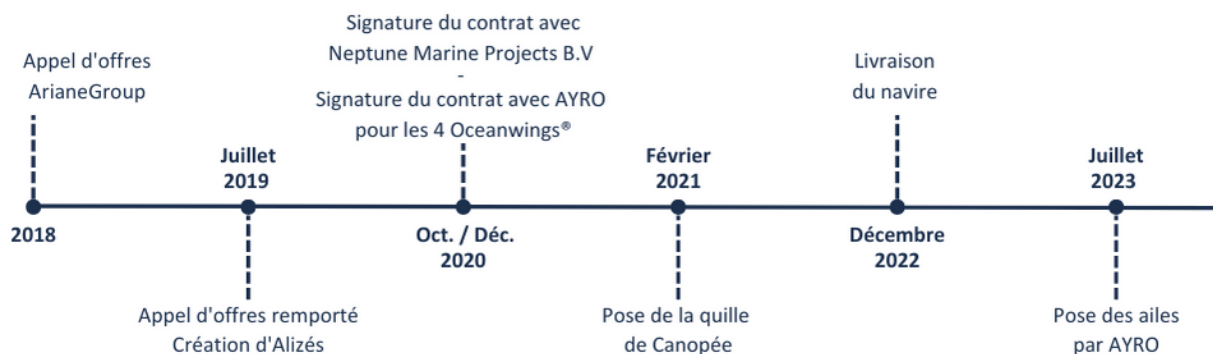
« Seul, on va plus vite, ensemble, on va plus loin »

Ce proverbe « seul, on va plus vite, ensemble on va plus loin » illustre parfaitement l'intelligence collective avec laquelle a été menée ce projet. L'aventure Canopée est avant tout la mise en commun de besoins, de visions, d'expertises et de volontés de changement au service d'un objectif commun : faire bouger les lignes pour préserver notre environnement.



Chronologie d'une aventure commune :

Ce projet d'envergure a été mené en l'espace de 6 ans.



L'impulsion

Cette aventure a commencé en 2018 suite à l'appel d'offres lancé par ArianeGroup. C'est dans le cadre du projet Ariane 6 et avec une volonté marquée de trouver une solution logistique compétitive et respectueuse de l'environnement que le groupe aérospatial franco-allemand a ouvert une consultation afin de trouver un opérateur commercial/affréteur capable de répondre à cette attente.



L'idée novatrice

Le cabinet d'architecture navale VPLP Design, connu du monde de la plaisance et de la course au large, et l'entreprise Zéphyr et Borée, pionnière du transport de fret à la voile moderne, décident de proposer un navire roulier innovant utilisant des ailes pour diminuer la consommation de carburant fossile : le concept est né !



Jifmar Offshore Services, connu pour la réalisation de projets sur mesure et innovants a mis son savoir-faire au service de cette vision. Pour concrétiser ce concept, il a apporté son expertise d'armateur, son expérience dans la gestion de flotte, et la solidité financière nécessaire à un tel projet.

La concrétisation



Jifmar Offshore Services & Zéphyr & Borée se sont associées pour mener ce projet pionnier en donnant naissance à la co-entreprise Alizés. C'est ainsi, qu'ils ont décroché l'appel d'offres d'ArianeGroup en 2019. Aujourd'hui, Alizés opère commercialement (affréteur) le navire et est responsable des opérations logistiques pour le compte d'ArianeGroup.



À propos de
Jifmar Offshore Services

Jifmar Offshore Services est un armateur qui propose des solutions maritimes industrielles intégrées. Avec une flotte de plus de 45 navires, le groupe opère dans les secteurs de la défense, de l'énergie, des télécommunications, de l'aquaculture et du génie civil. Jifmar Guyane, propriétaire de ce navire hybride s'inscrit pleinement dans la stratégie de décarbonation et d'innovation du groupe. Cette stratégie repose sur l'identification et l'utilisation de l'énergie la plus adaptée selon les conditions d'exploitation de chaque navire.



À propos de
Zéphyr & Borée

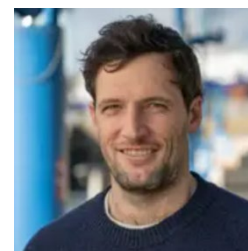
Zéphyr & Borée conçoit et commercialise des solutions de transport maritime décarbonées en combinant la propulsion par le vent, la réduction de vitesse et l'utilisation de carburants alternatifs. Elle figure parmi les pionniers du transport de fret à la voile moderne. Le navire Canopée illustre parfaitement la volonté de l'entreprise Zéphyr & Borée d'agir concrètement pour faire évoluer le modèle énergétique des navires afin de décarboner le transport maritime.



Jean-Michel Berud, Président d'Alizés et Président de Jifmar Offshore Services : *« Notre groupe se différencie en mettant son expertise et son savoir-faire au service de projets innovants et sur mesure. L'innovation fait partie de l'ADN de Jifmar et Canopée est pour nous un projet emblématique. Il nous permet de nous challenger et de réaffirmer notre position de pionnier tout en œuvrant pour une des valeurs chères à notre groupe à savoir la décarbonation et plus globalement le respect de notre environnement. Nous sommes fiers d'être acteur de cette avancée vers un monde maritime plus responsable. ».*

Nils Joyeux, Directeur-Général d'Alizés et Président de Zéphyr & Borée

« Pour parvenir à la réduction de Gaz à effets de serre (GES) dans le transport maritime, il existe uniquement trois solutions : réduire la vitesse des navires, recourir à des carburants de synthèse et utiliser la propulsion par le vent. Nous sommes convaincus que cette dernière solution peut jouer un rôle majeur dans la décarbonation du transport maritime. Nous nous employons depuis 7 ans à développer des projets de navires à propulsion vélique comme le Canopée, afin de démontrer la pertinence de cette solution et encourager l'ensemble de la filière à l'utiliser. Nous sommes très fiers de réaliser cette première mondiale aux côtés de nos partenaires. ».



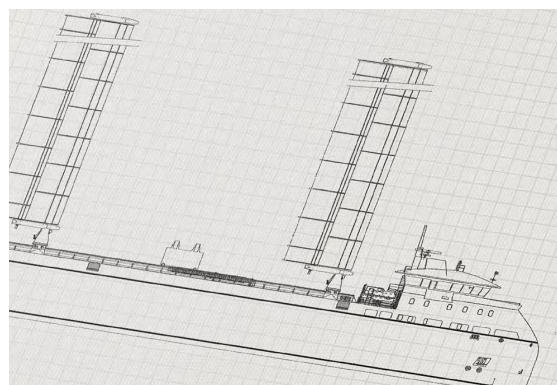
La réalisation



Neptune

Pour ce projet d'envergure, les équipes de l'armateur Jifmar Guyane et d'Alizés ont choisi de faire appel au savoir-faire des hollandais en confiant la construction du navire au chantier naval Neptune Marine Projects B.V, reconnu pour sa fiabilité et son savoir-faire en matière de projets innovants.

La conception de Canopée est le fruit d'un travail commun entre les équipes de Jifmar, d'Alizés et celles de Neptune Marine Projects B.V. En se basant sur l'avant-projet réalisé par le cabinet d'architecture VPLP Design, Neptune assisté par son bureau d'étude Groot Ship Design a réalisé la conception détaillée et la construction du navire.



Les expertises combinées de ces acteurs ont permis de lancer de front la conception détaillée du navire (fin 2020) et sa construction (pose de quille en février 2021) jusqu'à sa livraison fin 2022.

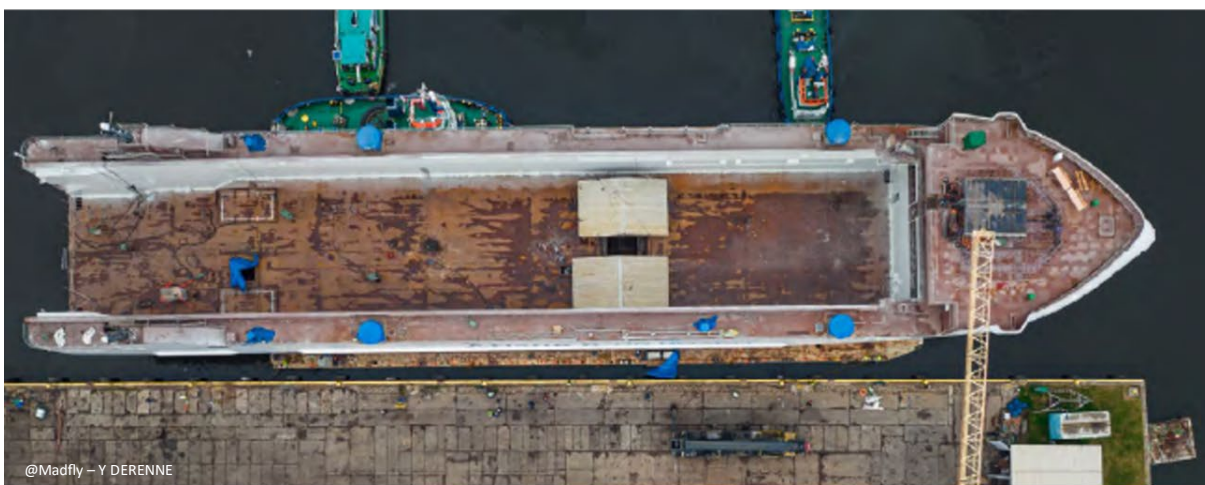


@Phototèque Jifmar Group



@Phototèque Jifmar Group





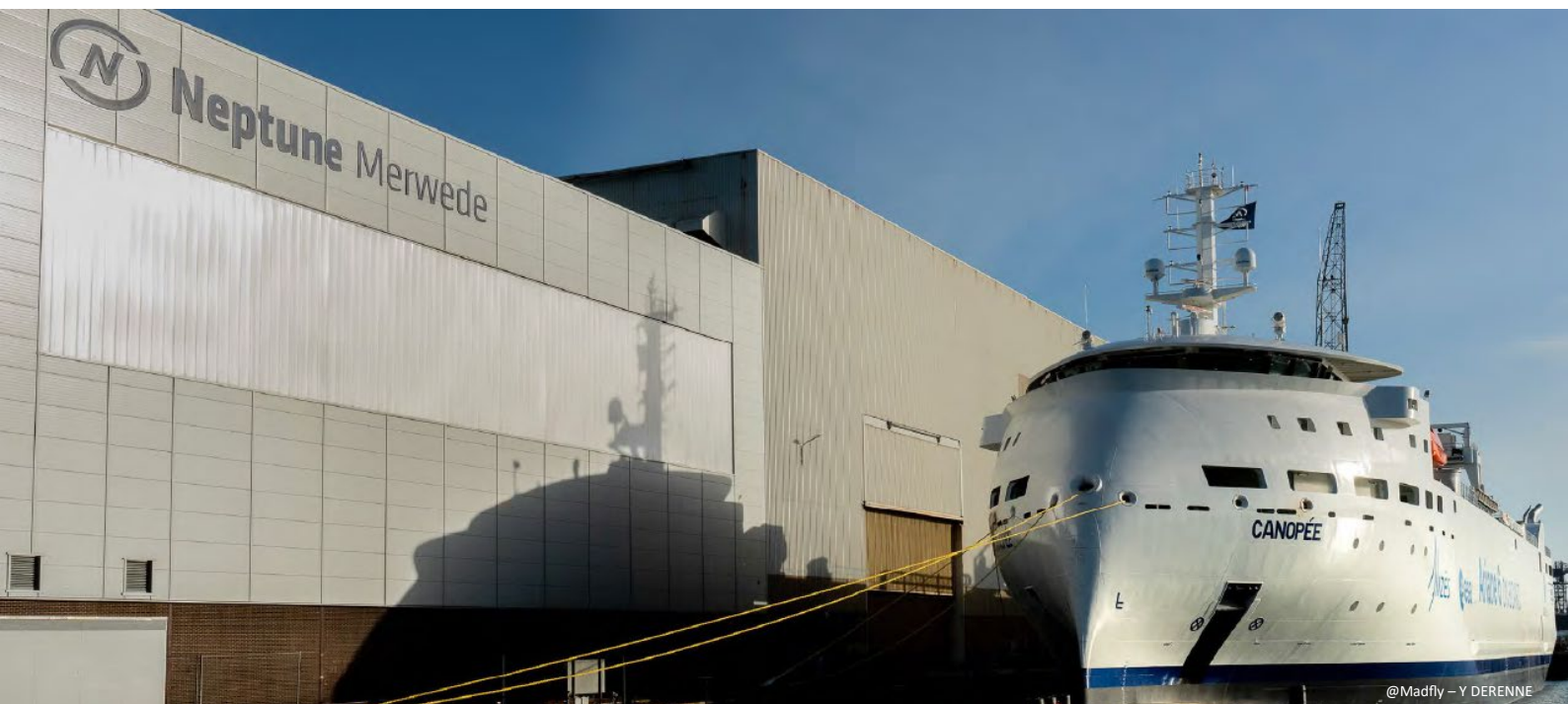
@Madfly - Y DERENNE



@Madfly - Y DERENNE

Décembre 2022 : une première étape a été franchie

Malgré un contexte mondial compliqué, ce navire a été livré conformément à son planning en décembre 2022.



C'est le 27 décembre 2022, que ce cargo hybride a effectué sa toute première rotation vers Kourou. L'objectif de cette première traversée était également d'effectuer une série d'essais en mer visant à qualifier les infrastructures portuaires et la future route maritime du Canopée.



Juillet 2023 : une nouvelle étape de franchise

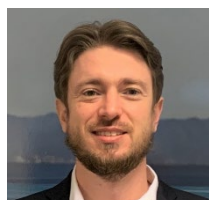
La dernière étape pour parachever la construction de ce navire a eu lieu en juillet 2023 avec la pose des ailes.

Canopée a été équipé de ses 4 Oceanwings® : des ailes verticales automatisées, affalables et brevetées. Avec une hauteur de 37 m de haut et d'une surface de 363 m² chacune, ces ailes permettent au Canopée d'être le navire le plus avancé au monde en matière d'hybridation de propulsion par le vent puisqu'il a été entièrement conçu et optimisé en ce sens. Les ailes se composent de deux volets, un avant et un arrière. Ces ailes permettent deux réglages principaux. A la fois l'angle d'incidence des ailes, qui s'orientent par rapport au vent et tournent sur 360 degrés. Ainsi que le volet arrière, capable de pivoter autour du mât secondaire afin de créer une cambrure par rapport au volet avant, ce qui génère une puissance nettement supérieure à des voiles classiques ou des ailes munies d'un seul élément par exemple.



Créée en 2018, AYRO est une start-up industrielle française dont le siège est basé à Paris et l'usine est localisée dans la zone portuaire de Blainville-sur-Orne à Caen, bénéficiant d'un accès direct à la mer. AYRO est une entreprise qui réunit plus de 50 femmes et hommes passionnés avec des expertises variées.

Marc Van Peteghem, Co-fondateur d'AYRO et de VPLP Design « *Cette toute première livraison d'Oceanwings 363 est une étape importante pour AYRO qui nous permet d'être pionnier dans les systèmes de propulsion éolienne pour les navires de commerce utilisant la technologie des segments d'aile. Après cinq années de recherche et développement intenses, je suis heureux de cette première installation qui devrait en appeler d'autres !* »



Romain Grandsart, Directeur général d'AYRO « *Le lancement de Canopée marque un tournant pour le shipping. L'urgence climatique ne fait plus aucun doute, Oceanwings® est une solution mature, performante et adaptée aux contraintes des navigants et aux conditions météorologiques rencontrées par les navires, qui permet pour la première fois une réelle hybridation automatisée de la propulsion des navires avec des réductions de consommation de carburant jusqu'à 50%.* »



Août 2023 : Canopée déploie ses ailes

Après une phase d'essais, d'abord à quai puis en mer, les performances et les aspects techniques des ailes ont pu être testés et validés. Le navire est fin prêt pour entamer ses rotations des ports européens vers Kourou en Guyane.

Pendant 6 ans, cette aventure a mobilisé une centaine de personnes. Désormais, c'est un nouveau chapitre qui va commencer et qui mobilisera 2 équipages de plus d'une dizaine de personnes pour effectuer les transports logistiques d'ArianeGroup sur deux continents en Europe et en Amérique du Sud. ArianeGroup en s'engageant sur un contrat de 15 ans a apporté la visibilité nécessaire et a permis le financement d'une telle innovation. Le groupe aérospatial est le client unique de Canopée, mais avec son accord, l'armateur a la possibilité de réaliser des transports pour d'autres clients afin d'optimiser l'utilisation du bateau en fonction du planning Ariane 6.



@Tom Van Oossanen



@Tom Van Oossanen



@Tom Van Oossanen

CONTACTS PRESSE :

Marine NICOLAI
marine.nicolai@jifmar.net
06 99 11 68 26



Julia SAVARIN
j.savarin@zephyretboree.com
06 30 26 47 59



Darwin KERBORIOU
darwin.kerboriou@ayro.fr
06 07 58 20 43

Pour toutes questions relatives à Ariane 6 :



Camille SOHIER
camille.sohier@ariane.group
06 49 00 90 75

ENEZ VISITER LE 1^{er} NAVIRE INDUSTRIEL HYBRIDE AU MONDE

Avant que le Canopée commence ses rotations, nous vous proposons de venir visiter ce navire industriel hybride, avancée mondiale dans le monde du transport maritime. Visite sur réservation uniquement.

**INVITATION
PRESSE**

Visite du Canopée

5 SEPTEMBRE 2023
LE HAVRE

**Sur réservation :**

marine.nicolai@jifmar.net
06 99 11 68 26